

**BIENVENUE À LA VALLÉE DES TORTUES
À SOREDE**



Bienvenue à la Vallée des Tortues



La Vallée des Tortues est un parc zoologique situé à Sorède. Il présente une collection de tortues d'une trentaine d'espèces différentes venues du monde entier, des géantes de 250kg aux dangereuses serpentine. Le parc accueille également d'autres animaux sauvages :

suricates, tatous, serpents, ouistitis...

Chaque jour le parc vous propose des animations gratuites : nourrissages, contes, visite guidée complète et pédagogique... et pour les plus aventuriers, une rencontre avec les serpents et lézards !

Snack, espace détente, aire de jeux et zone de forêt. Le parc vous accueille également pour les anniversaires et les visites « passion soigneur ».

LA VALLEE DES TORTUES

Avenue de la Vallée Heureuse

66690 SOREDE

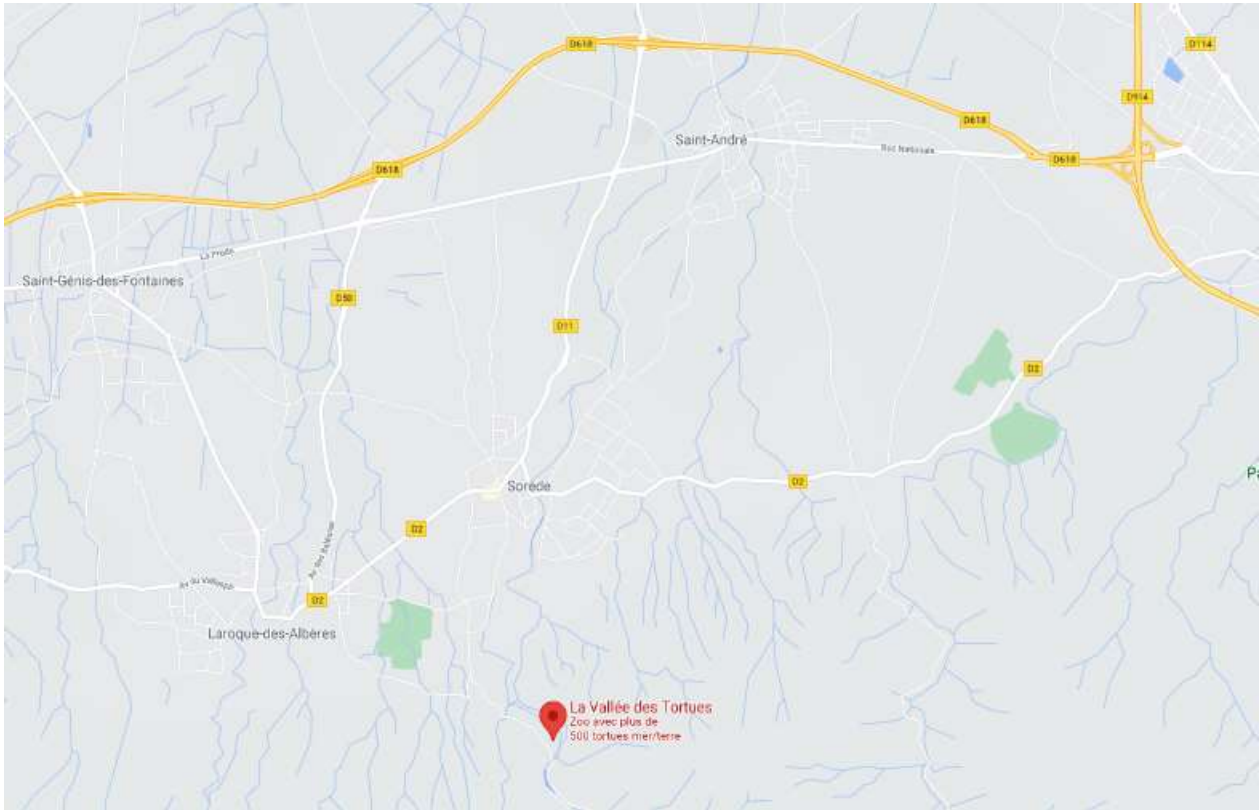
Téléphone : +33 4 68 95 50 50

Gps : 2.95770456 42.5155661

Mail : contact@lavalleedestortues.fr

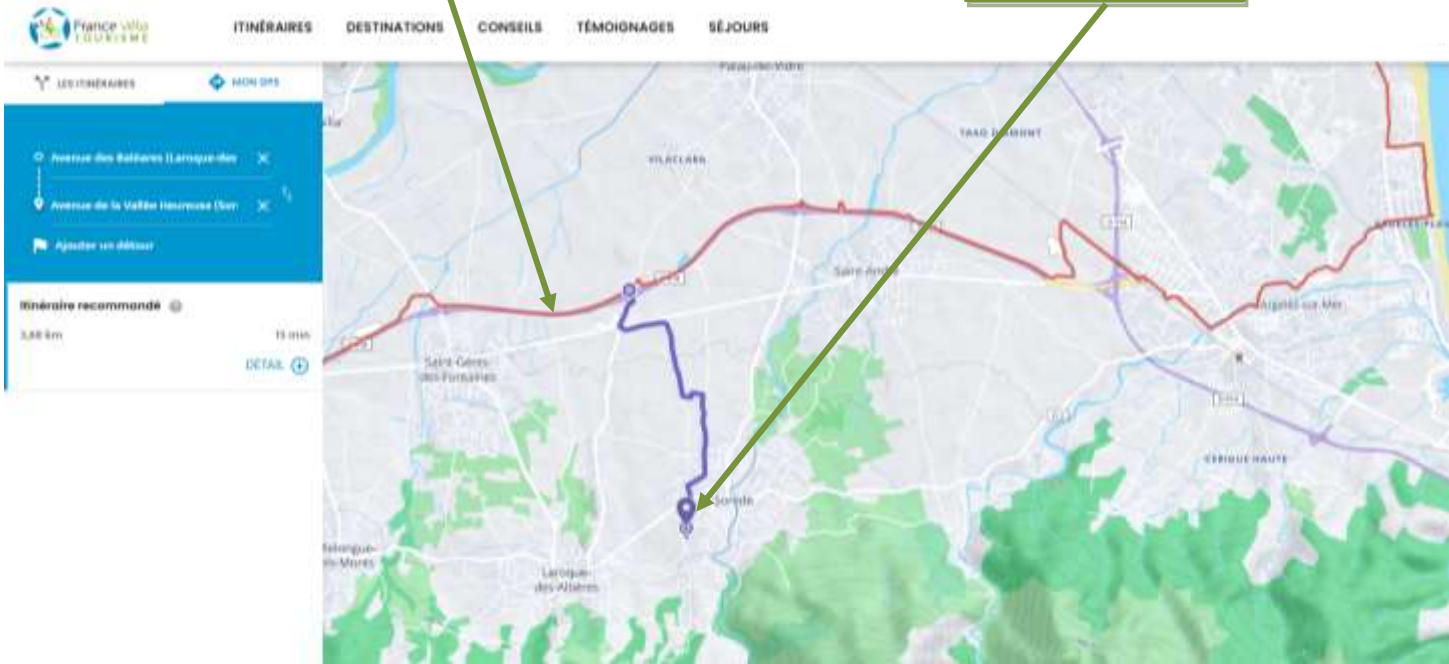
Web : www.lavalleedestortues.fr

Situation Géographique



L'Euro Vélo 8

La Vallée des Tortues



Présentation de la marque « Accueil Vélo »

Accueil Vélo est une marque nationale qui garantit un accueil et des services de qualité le long des itinéraires cyclables pour les cyclistes en itinérance.

Accueil vélo engage les professionnels à proposer un accueil et des services adaptés aux touristes à vélo.

Accueil Vélo permet aux touristes à vélo d'identifier les établissements et les lieux adaptés à la pratique du tourisme à vélo, et de bénéficier ainsi d'un accueil et de services appropriés.

Les touristes à vélo sont de plus en plus nombreux, en particulier sur les itinéraires cyclables aménagés

Plusieurs types de professionnels adhèrent à la marque Accueil Vélo:



- Les hébergements touristiques
- Les loueurs professionnels de vélos
- Les réparateurs de vélos
- Les offices de tourisme
- Les sites touristiques
- Les restaurateurs

Quelques liens utiles

www.francevelotourisme.com

France Vélo Tourisme vous invite à changer de rythme et partir en voyage à vélo le temps d'un week-end ou de vacances. Que vous soyez en famille, en couple, entre amis ou même en solo sur des itinéraires cyclables et VTT, prenez le guidon... et découvrez notre territoire.

www.lamediterraneeavelo.com

La Méditerranée à vélo est la partie française de l'EuroVélo8, l'itinéraire cyclable traversant 11 pays européens du Sud de L'Espagne à Chypre. En France, la Méditerranée à vélo parcourt 850 kms du Perthus à Menton.

L'itinéraire offre une diversité de paysages remarquables : montagnes des Pyrénées ou des Alpes, étangs de la Narbonnaise, du Languedoc ou de la Camargue gardoise, canaux du midi ou du Rhône à Sète, arrière-pays provençal et plages du Languedoc, du Roussillon et de la Côte d'Azur.

L'itinéraire se joint au Canal des Deux Mers à Vélo sur la Canal du Midi et à la ViaRhôna entre Sète et Beaucaire.

Dans les Pyrénées Orientales, venez tester la Méditerranée à vélo, du Barcarès au Perthus afin de découvrir la côte autrement.



www.tourisme-pyreneesorientales.com :

Site de l'Agence de Développement Touristique des Pyrénées-Orientales

<https://www.tourisme-pyrenees-mediterranee.com/>

Site de l'OTI Pyrénées Méditerranée

Loueurs et réparateurs :

ARGELES/MER

Argelès Vélos

Tél. +33 6 19 76 27 51

www.argelesvelos.e-monsite.com

Blue Bear Locations

Tél. +33 4 68 95 77 68

www.bluebear.org

Guidon futé

Tél. +33 4 68 81 56 55

www.guido-fute.com

Loc évasion

Tél. +33 6 42 72 09 80

www.argelesvelos.e-monsite.com

Vélocation

Tél. +33 68 81 61 61

www.velocation.fr

Alberabike

Tél. +33 9 81 28 36 00

www.alberabike.fr



LAROQUE DES ALBERES

Camping des Albères

Tél. +33 4 68 89 23 64

www.camping-des-alberes.com

Bureau d'information touristique de Sorède

Tél. +33 6 48 98 00 08

<http://www.tourisme-pyrenees-mediterranee.com>



Transports

TAXI :

Taxi Capeille successeurs

Tél. +33 4 68 95 33 33

www.transports-ambulances-capeille-successeurs.fr

Taxi Bertrand

Tél. +33 4 68 56 42 01 / +33 6 72 80 16 42

BUS :

Lignes de bus disponibles avec LIO :

- Ligne 555 Argelès _Le Boulou (Sorède arrêts « Parking » et « Avenue du Roussillon »)
- Ligne 553 Villelongue del Monts_Argelès (Sorède arrêts « Parking » et « Avenue du Roussillon »)

Les bus LIO à 1€ de la Région Occitanie / Pyrénées-Méditerranée : À savoir pour les touristes à vélos :

-Si la place le permet, les vélos sont admis gratuitement en soute dans la mesure où la soute n'est pas déjà occupée par des bagages (attentions aux lignes vers les stations thermales qui sont souvent chargées).

-Ils ne peuvent être accueillis que dans les bus ayant une grande capacité, à raison maximum de 3 vélos par autocar.

-La plupart des soutes n'ont pas de fond avec moquette, les vélos peuvent donc glisser. Le client doit en être averti.

-Les chauffeurs n'ont pas l'autorisation d'aider le cycliste à mettre ou sortir le vélo de la soute hors gare d'arrivée et de départ. Le client dans la plupart des cas recevra des indications de la part du chauffeur mais devra se débrouiller seul.

-Ni le transporteur ni la région ne peuvent être tenus comme responsable de la perte, du vol ou de la dégradation du matériel transporté.

Itinéraires, fiches horaires, carte interactive, titres et tarifs :

Gare routière – Bd Saint Assisclé, 66000 Perpignan



Tél. +33(0)4 68 80 80 80

TRAIN :

Depuis la Gare d'Argelès sur Mer ou bien la Gare de Perpignan

Deux solutions pour voyager en train avec un vélo : **(Via la SNCF)**

- Plié ou démonté et rangé dans une housse, les vélos* sont acceptés gratuitement, dans la limite des places disponibles, à bord de tous les trains. Considéré comme bagage à main, le vélo sous housse doit être étiqueté et ne doit pas excéder les dimensions maximales autorisées : 120cm de hauteur pour 90cm de largeur.
- À bord de la plupart des trains, des espaces dédiés, repérables par un pictogramme vélo permettent, dans la limite des places disponibles, de voyager avec un vélo.

*Seuls les vélos standards sont acceptés à bord des trains. Le transport des vélos couchés, des tricycles, des tandems et des remorques de toute nature n'est pas autorisé.

Vous pouvez désormais réserver un emplacement pour votre vélo dans un train. C'est simple rapide et surtout très pratique. Plus d'information sur www.velo.sncf.com

- **Le Train Rouge**, le transport de vélo y est possible et gratuit.

(Réservation conseillée)

Il est possible d'effectuer le trajet en train à l'aller, depuis Espira de l'Agly jusqu'à Estagel, permettant ainsi aux cyclistes de redescendre ensuite à vélo.



Tél. +33 4 68 20 04 00

www.letrainrouge.fr

Itinéraires cyclotouristiques issus du Livret d'Accueil Vélo de l'OTI Pyrénées Méditerranées.

Livret d'accueil vélo en **Pyrénées Méditerranée** | 8

LES ITINÉRAIRES CYCLOTOURISTIQUES

LA MÉDITERRANÉE À VÉLO



LES ITINÉRAIRES CYCLOTOURISTIQUES

LES BOUCLES DES ALBÈRES



LES ITINÉRAIRES CYCLOTOURISTIQUES

LES BOUCLES DES ALBÈRES : « LE GRAND TOUR »

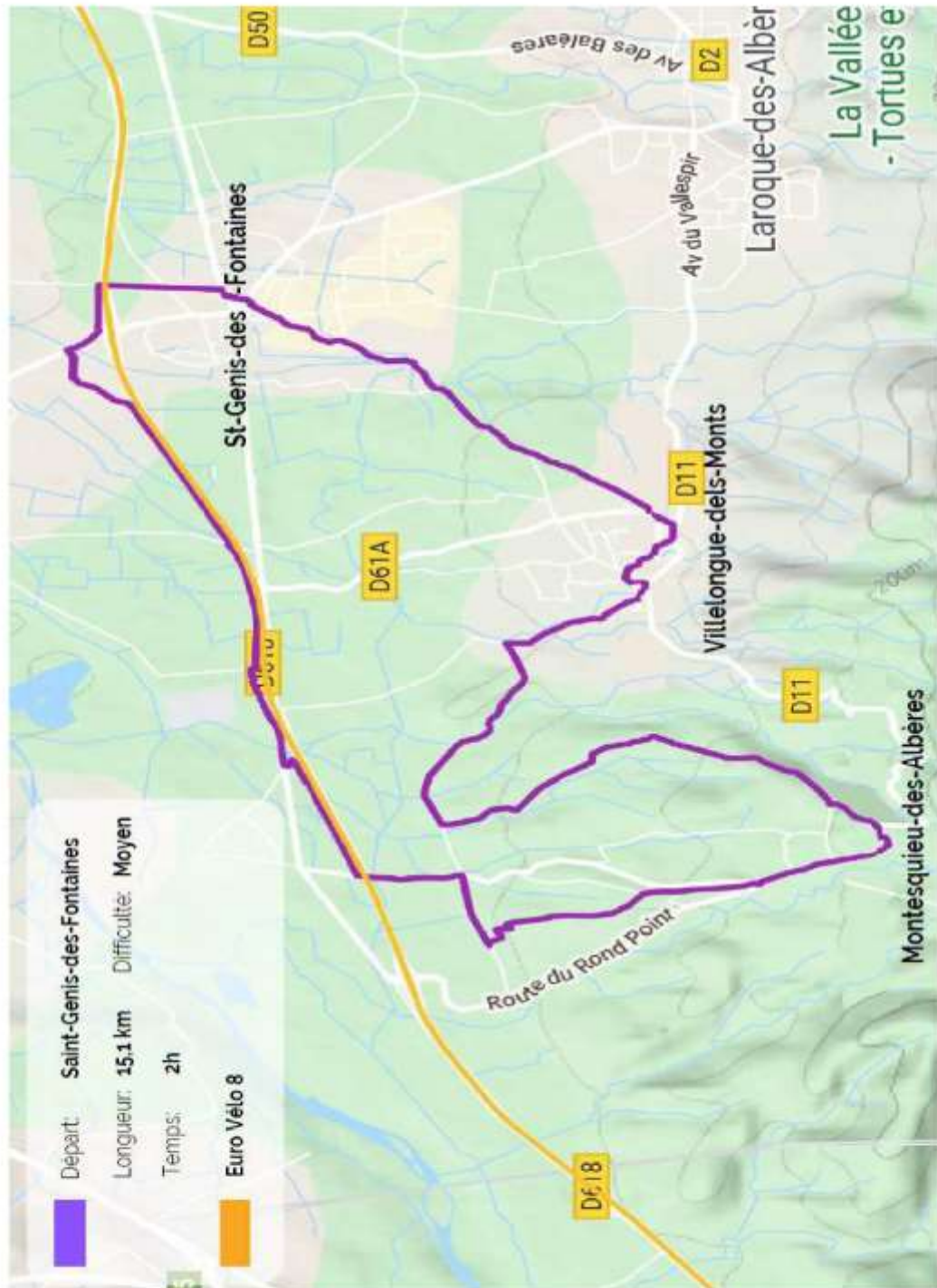
SORÈDE | LAROQUE-DES-ALBÈRES | ST-GENIS-DES-FONTAINES | VILLELONGUE |
MONTESQUIEU | PALAU-DEL-VIDRE | ST-ANDRÉ



LES ITINÉRAIRES CYCLOTOURISTIQUES

LES BOUCLES DES ALBÈRES: « A LA DÉCOUVERTE D'UN PATRIMOINE SAUVEGARDE »

ST-GENIS-DES-FONTAINES | MONTESQUIEU | VILLELONGUE-DELS-MONTS



LES ITINÉRAIRES CYCLOTOURISTIQUES

LES BOUCLES DES ALBÈRES : « SUR LES TRACES DE L'ART ROMAN »

LAROQUE DES ALBÈRES | ST GENIS DES FONTAINES | ST ANDRÉ | SORÈDE



LES ITINÉRAIRES CYCLOTOURISTIQUES

LES BOUCLES DES ALBÈRES : « LA NATURE AU RENDEZ-VOUS »

ST-ANDRÉ | PALAU-DEL-VIDRE



LES ITINÉRAIRES CYCLOTOURISTIQUES

LES BOUCLES DES ALBÈRES: « LES MÉTIERS D'HIER ET D'AUJOURD'HUI »

PALAU-DEL-VIDRE | SORÈDE | LAROQUE-DES-ALBÈRES

